

עמוד 1 מתוך 7

דוח בדיקה מס' 67/29833  
מס' דף עבודה 102596

**פרטי ההזמנה**

שם הלקוח: א.ד מתקני משחק בע"מ	כתובת: נתניה שד' בנימין 60 ת.ד 6 נתניה שבינימין 60
סוג: בדיקה ראשונה	

**תיאור האתר**

שם האתר וכתובתו: <u>גן ציבורי אורבני מס גן 325 רחוב השיזף 6, רעננה</u> כמות מתקנים: 5
--

**מהות הבדיקה - בדיקה שנתית עיקרית (בדיקה שנתית) - תקן חדש**

בבדיקה בהתאם לדרישות תקן ת"י 1498 מהדורה 2006 בחלקים המפורטים להלן: חלק 1 - סעיפים: 4.2.4.1-4.2.4.4, 4.2.4.6, 4.2.4.7, 4.2.5, 4.2.6, 4.2.7, 4.2.8, 4.2.9.1-4.2.12.3, 4.2.13, 7, טבלה 1, טבלה 2, טבלה 3, טבלה 4, מוסף ד'. חלק 2 סעיף 4, חלק 3 סעיף 4, טבלה 1, טבלה 2, חלק 4 סעיף 4, חלק 5 סעיפים 5,6, חלק 6 סעיפים 4,5, חלק 7 סעיף ג.6.2, חלק 8 סעיפים 2.3, 3.1.
---

**מהות הבדיקה - בדיקה שנתית עיקרית (בדיקה שנתית) - תקן ישן**

בדיקה חלקית בהתאם לדרישות התקן ת"י 1498 "מתקני משחקים" – בחלקים המפורטים להלן: חלק מס' 1 משנת 2000 סעיפים 4, 8 חלק מס' 2 משנת 1997 כולל ג"ת משנת 2000 ומשנת 2001, סעיפים 5.1, 5.2, 6, 7.1, 7.2, 7.3, 8.1, 8.2, 8.4, 8.5, 8.7, 9, 10, 11. חלק מס' 3 משנת 1994 סעיף 4. חלק מס' 4 משנת 1994 כולל ג"ת משנת 2000 ומשנת 2001 סעיפים 4.2, טבלה 2. חלק מס' 5 משנת 1994 כולל ג"ת משנת 1998 ומשנת 2000 סעיף 4, 5.
--

**הערות:**

**סיכום כללי**

המתקנים הבאים <u>מתאימים</u> לדרישות התקן ת"י 1498 בסעיפים המופיעים במהות הבדיקה. הדוח הופק לאחר תיקון ליקויים במידה והיו. על מתקני המשחק / כושר חלה חובת תו תקן. התעודה בתוקף בכפוף לתנאים הבאים: <u>היום תעודת תקינות הולם מתאימה. היום בחינת תפקוד חודשית.</u>
--

GSI-12.00.15/9 (07/22)

העבודה בוצעה תחת תקן ההסמכה ISO/IEC 17020 והשימוש בסמליל הרשות הלאומית להסמכת מעבדות מתייחס רק לבדיקות שנמצאות בהיקף ההסמכה של הארגון, ומבוצעות כמתחייב מכללי ההסמכה כמפורט בתעודת ההסמכה. התוצאות מתייחסות לפרטים שבנדקו בלבד ולמצבם בזמן הבדיקה. הרשות הלאומית להסמכת מעבדות אינה אחראית לתוצאות הבדיקה שערכה המעבדה ואין ההסמכה מהווה אישור לפרטי שבנדק. יש להתייחס למסמך במלואו ואין להעתיקו באופן חלקי. אי וודאות הבדיקה לא נלקחה בחשבון בקביעת תוצאות לתקן/ מפרט.
---

© כל זכויות היוצרים במסמך זה שייכות ושומרות לגבי שואף בע"מ

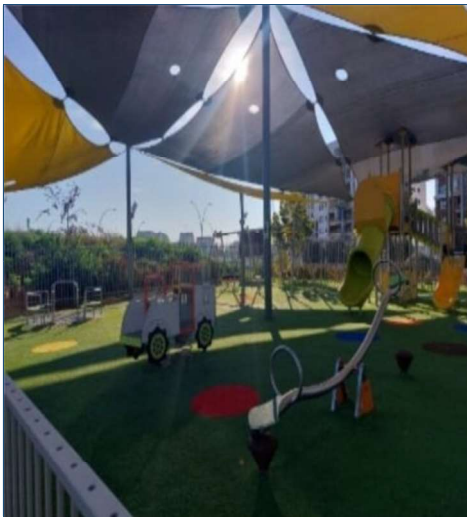


עמוד 2 מתוך 7

דוח בדיקה מס' 67/29833  
 מס' דף עבודה 102596

טבלת סיכום

מתקן	שטח כיסוי	גיל המשתמש	תקן	יצרן	סטאטוס	הערה
1	דשא סינטטי	מעל גיל 3 שנים	חדש	BUGLO	מתאים	
2	דשא סינטטי	נדנדת עריסה מתחת לגיל 3 שנים	חדש	BUGLO	מתאים	
3	דשא סינטטי	מעל גיל 3 שנים	חדש	BUGLO	מתאים	
4	דשא סינטטי	מעל גיל 3 שנים	חדש	BUGLO	מתאים	
5	דשא סינטטי	מעל גיל 3 שנים	חדש	BUGLO	מתאים	



תאריך הוצאת הדוח: 08/01/2024

תאריך הבדיקה: 07/01/2024

מרינה גרשקוביץ  
 מאשר הדוח:

משה כלימי  
 שם הבודק:

תוקף הבדיקה: 07/01/2025

GSI-12.00.15/9 (07/22)

העבודה בוצעה תחת תקן ההסמכה ISO/IEC 17020 והשימוש בסמליל הרשות הלאומית להסמכת מעבדות מתייחס רק לבדיקות שנמצאות בהיקף ההסמכה של הארגון, ומבוצעות כמתחייב מכללי ההסמכה כמפורט בתעודת ההסמכה. התוצאות מתייחסות לפריטים שבדקו בלבד ולמצבם בזמן הבדיקה. הרשות הלאומית להסמכת מעבדות אינה אחראית לתוצאות הבדיקה שערכה המעבדה ואין ההסמכה מהווה אישור לפריט שבדקו. יש להתייחס למסמך במלואו ואין להעתיקו באופן חלקי. אי וודאות הבדיקה לא נלקחה בחשבון בקביעת תואמות לתקן/ מפרט.

© כל זכויות היוצרים במסמך זה שייכות ושומרות לגבי שואף בע"מ



עמוד 3 מתוך 7

67/29833  
102596

דוח בדיקה מס'  
מס' דף עבודה

מתקן מס' 1 מתקן קרוסלה עגולה



GSI-12.00.15/9 (07/22)

העבודה בוצעה תחת תקן ההסמכה ISO/IEC 17020 והשימוש בסמליל הרשות הלאומית להסמכת מעבדות מתייחס רק לבדיקות שנמצאות בהיקף ההסמכה של הארגון, ומבוצעות כמתחייב מכללי ההסמכה כמפורט בתעודת ההסמכה. התוצאות מתייחסות לפריטים שנבדקו בלבד ולמצבם בזמן הבדיקה. הרשות הלאומית להסמכת מעבדות אינה אחראית לתוצאות הבדיקה שערכה המעבדה ואין ההסמכה מהווה אישור לפריט שנבדק. יש להתייחס למסמך במלואו ואין להעתיקו באופן חלקי. אי וודאות הבדיקה לא נלקחה בחשבון בקביעת תוצאות לתקן/ מפרט.

© כל זכויות היוצרים במסמך זה שייכות ושומרות לגבי שואף בט"מ



עמוד 4 מתוך 7

67/29833  
102596

דוח בדיקה מס'  
מס' דף עבודה

מתקן רב נדנדות

מתקן מס' 2



GSI-12.00.15/9 (07/22)

העבודה בוצעה תחת תקן ההסמכה ISO/IEC 17020 והשימוש בסמליל הרשות הלאומית להסמכת מעבדות מתייחס רק לבדיקות שנמצאות בהיקף ההסמכה של הארגון, ומבוצעות כמתחייב מכללי ההסמכה כמפורט בתעודת ההסמכה. התוצאות מתייחסות לפריטים שנבדקו בלבד ולמצבם בזמן הבדיקה. הרשות הלאומית להסמכת מעבדות אינה אחראית לתוצאות הבדיקה שערכה המעבדה ואין ההסמכה מהווה אישור לפריט שנבדק. יש להתייחס למסמך במלואו ואין להעתיקו באופן חלקי. אי וודאות הבדיקה לא נלקחה בחשבון בקביעת תואמות לתקן/ מפרט.

© כל זכויות היוצרים במסמך זה שייכות ושומרות לגבי שואף בט"מ



67/29833 דוח בדיקה מס'  
102596 מס' דף עבודה

עמוד 5 מתוך 7

מתקן מס' 3 אחר מתקן נענוע דמוי מכונית



GSI-12.00.15/9 (07/22)

העבודה בוצעה תחת תקן ההסמכה ISO/IEC 17020 והשימוש בסמליל הרשות הלאומית להסמכת מעבדות מתייחס רק לבדיקות שנמצאות בהיקף ההסמכה של הארגון, ומבוצעות כמתחייב מכללי ההסמכה כמפורט בתעודת ההסמכה. התוצאות מתייחסות לפריטים שנבדקו בלבד ולמצבם בזמן הבדיקה. הרשות הלאומית להסמכת מעבדות אינה אחראית לתוצאות הבדיקה שערכה המעבדה ואין ההסמכה מהווה אישור לפריט שנבדק. יש להתייחס למסמך במלואו ואין להעתיקו באופן חלקי. אי וודאות הבדיקה לא נלקחה בחשבון בקביעת תוצאות לתקן/ מפרט.

© כל זכויות היוצרים במסמך זה שייכות ושומרות לגבי שואף בט"מ



עמוד 6 מתוך 7

67/29833 דוח בדיקה מס'  
102596 מס' דף עבודה

מתקן עלה ורד מתקן מס' 4



GSI-12.00.15/9 (07/22)

העבודה בוצעה תחת תקן ההסמכה ISO/IEC 17020 והשימוש בסמליל הרשות הלאומית להסמכת מעבדות מתייחס רק לבדיקות שנמצאות בהיקף ההסמכה של הארגון, ומבוצעות כמתחייב מכללי ההסמכה כמפורט בתעודת ההסמכה. התוצאות מתייחסות לפריטים שנבדקו בלבד ולמצבם בזמן הבדיקה. הרשות הלאומית להסמכת מעבדות אינה אחראית לתוצאות הבדיקה שערכה המעבדה ואין ההסמכה מהווה אישור לפריט שנבדק. יש להתייחס למסמך במלואו ואין להעתיקו באופן חלקי. אי וודאות הבדיקה לא נלקחה בחשבון בקביעת תוצאות לתקן/ מפרט.

© כל זכויות היוצרים במסמך זה שייכות ושומרות לגבי שואף בט"מ



עמוד 7 מתוך 7      67/29833 דוח בדיקה מס'  
102596 מס' דף עבודה

מתקן משולב ממתכת בעל 2 מגדלים      מתקן מס' 5



סוג החיבור למגדל הבא	רכיבים המורכבים במגדל	גובה המפלים (ס"מ)	רגליים	סוג המפלים	סוג הגגון
אחר גשר משולב טיפוס	מגלשה ישירה מפברגלס גרם מדרגות	90,120	ארבע רגליים ממתכת	מחובע	גגון ישר
	מגלשת צינור מפלסטיק, פאנל משחק	183,222	ארבע רגליים ממתכת	מרובע	גגון ישר

GSI-12.00.15/9 (07/22)

העבודה בוצעה תחת תקן ההסמכה ISO/IEC 17020 והשימוש בסמליל הרשות הלאומית להסמכת מעבדות מתייחס רק לבדיקות שנמצאות בהיקף ההסמכה של הארגון, ומבוצעות כמתחייב מכללי ההסמכה כמפורט בתעודת ההסמכה. התוצאות מתייחסות לפריטים שנבדקו בלבד ולמצבם בזמן הבדיקה. הרשות הלאומית להסמכת מעבדות אינה אחראית לתוצאות הבדיקה שערכה המעבדה ואין ההסמכה מהווה אישור לפריט שנבדק. יש להתייחס למסמך במלואו ואין להעתיקו באופן חלקי. אי וודאות הבדיקה לא נלקחה בחשבון בקביעת תוצאות לתקן/ מפרט.

© כל זכויות היוצרים במסמך זה שייכות ושומרות לגבי שואף בט"מ

