

קול קורא להפעלת מעון יום לגילאי לידה – שלוש
הארכת מועד הגשה, סיכום סיור קבלנים ותשובות הבהרה
(להלן הבהרה מספר 3)

1. מועד ההגשה האחרון מוארך ליום 21.6.2020 בשעה 15:00 בלשכה המשפטית ברחוב אחוזה 103 רעננה, במסירה ביד.

2. סיכום סיור מיום 9.6.2020-

ביום שלישי ה9/6 בשעה 18:00 התקיים סיור נוסף במעון אופסטרלנד. מטעם העירייה נכחו: יעל פישביין, שולי אבידור. מטעם המתעניינים נכחו: נאות מרגלית, מרכז חינוכי הזית, עמותת חזון עמוס, אמילי

הוסברו עיקרי הקול קורא. הוסבר ששאלות הבהרה יש להעביר בכתב כמפורט בקול קורא.

3. תשובות לשאלות הבהרה:

א. שאלה- עמוד 4 סעיף 7.3 מעונות יום בעלי סמל מעון פטורים מארנונה האם גם מעון זה יהיה פטור מארנונה?

תשובה: ארנונה תחול בהתאם להוראות הדין. לפי פקודת העיריות פטור מארנונה יינתן למעון יום ככל ש: יוצג רישיון להפעלת מעון לפי חוק הפיקוח על המעונות ולחלופין הצגת סמל מוסד הניתן למפעילי המעונות ממשד הכלכלה כאשר המעון חותם על הסדר עם משרד הכלכלה.

ב. שאלה- עמוד 6 סעיף ט, ארגון שאינו מרעננה אינו יכול להעמיד מנהל עד הגשת המכרז האם אפשרי להתחייב לדרישות מנהל?

תשובה- אין שינוי בתנאי הקול קורא. על המציע להוכיח עמידתו בתנאי סעיף 1 (ט) לתנאי הסף, בשלב הגשת הצעה.

ג. שאלה- האם אפשר לקבל את דוחות הביקורת שנערכו במעון מטעם משרד הכלכלה או משרד הבריאות תשובה- לא התקבל ברשות העירייה דוח מטעם משרד הכלכלה או משרד הבריאות בענין הליקויים במבנה/החדרים. באחריות בר הרשות לטפל בכל הנדרש, ככל שנדרש, על חשבונו ואל מול הגורמים המוסמכים. מצ"ב דו"ח שהתקבל בנוגע למתקנים שונים בחצר.

ד. שאלה: אבקש לדעת האם מדובר במעון חדש? כמה כיתות? והאם מדובר בתשלום מצד המפעיל? אם כן על מה מדובר. תשובה: מדובר בהפעלה של מעון יום בתמורה, בהתאם למתווה ולתנאים המפורטים בקול הקורא, הכל באחריות בר הרשות.

על המציע לצרף קול קורא זה להצעתו (למעטפת האיכות) כשהיא חתומה על ידו.



אדיוקיד – משחקים לגני ילדים

תעודת בדיקה מס': 1 - 1317 - G.T.

פרטי ההזמנה

שם המזמין: משה	תאריך הבדיקה: 27/5/20
מען המזמין: משה	
מס' הזמנה: 001200000	
עורך הבדיקה: מרדכי טננבום ת.ז. 001200000	

בדיקה של

8 מתקני משחקים מספרם בדו"ח 1-8
מותקנים במעון נעמת אלון מס"ד 54 רח' אופסטרלנד רעננה

מהות הבדיקה

בדיקה חלקית בהתאם לדרישות ת"י 1498 בחלקים המפורטים להלן: חלק 1 משנת 2000 סעיפים, 4-ג, 8 חלק 2 משנת 1997 כולל ג"ת משנת 200 וג"ת משנת 2001, סעיפים: 5.1, 5.2, 8.1, 8.3, 8.4, 8.7.2, 8.7.3 חלק 4 משנת 1994 כולל ג"ת משנת 2000 וג"ת משנת 2001, סעיפים: 4.2, טבלה 2 וסעיף מס' 5. חלק 5 משנת 1994 כולל ג"ת משנת 1998 ומשנת 2000, סעיף 4.1.3, 4.1.4, 4.2.2, 4.3, 5.1.1, 5.1.2, 5.1.4.
--

כיסוי השטח באמצעות חול

תוצאות הבדיקה במסמך זה מתייחסות רק לפריטים שנבדקו

תעודה זו מכילה 5 דפים ואין להשתמש בה אלא במלואה

<p>סיכום:</p> <ol style="list-style-type: none"> 1. המתקנים הנ"ל לא מתאימים לדרישות התקן ת"י 1498 בסעיפים המופיעים במהות הבדיקה. 2. ראה פירוט אי התאמה וסווג פגמים בדף פירוט הערות בהמשך לתעודה זאת. 3. הפגמים מוגדרים בהמשך התעודה בטבלת סווג הפגם. <p>הערות:</p> <ol style="list-style-type: none"> 1. פרטים מלאים על ממצאי הבדיקה נמצאים במשרדנו. 2. מתקני המשחק הנ"ל נבדקו בהתאם לדרישות התקן לילדים כל הגילאים
--

מוטי טננבום
 מנהלס ובודק מתקני משחקים
 מוסמך ע"י מכון התקנים

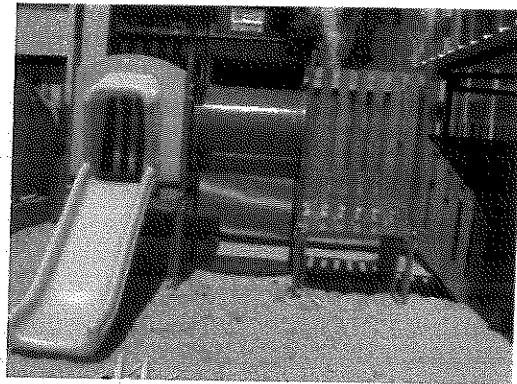
אדיוקיד – משחקים לגני ילדים

חצר בוגרים

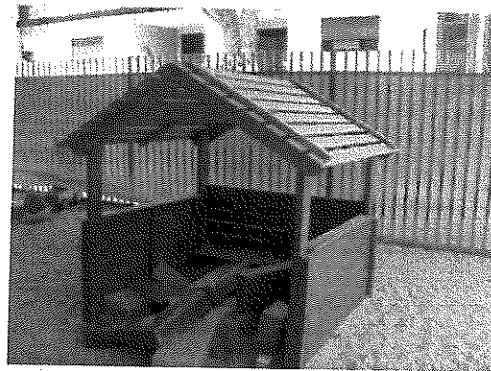
מתקן מספר 1: מתקן משולב (תקן חדש)
המתקן מכיל 2 מגדלי טיפוס
מגדל מספר 1 – משטח גובה 78 ס"מ מפני הקרקע מעוגן לקרקע על 4 עמודי עץ.
מגדל מספר 2 – משטח גובה 95 ס"מ מפני הקרקע מעוגן לקרקע על 4 עמודי עץ.

אל המגדל מורכבים הרכיבים הבאים:
מגדל מספר 1: גרם מדרגות
מגדל מספר 2: מגלשה

בין המגדלים מחברת מנהרת זחילה מפח מחורר

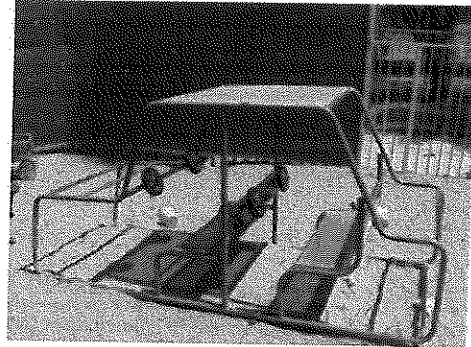


מתקן מספר 2: בית בובות



אדיוקיד – משחקים לגני ילדים

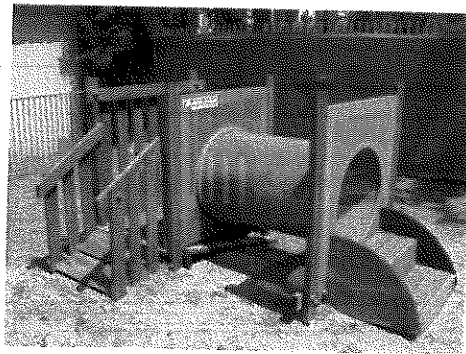
מתקן מספר 3 : מכונית הגאים
 למבנה העשוי מצינורות מתכת בצורת מכונית מחוברים שני מושבים מפח מחורר וארבעה הגאים, גגון ותחתית מפח מחורר.



חצר תינוקיה

מתקן מספר 4: משולב
 המתקן מכיל 1 מגדלי טיפוס
 מגדל מספר 1 – משטח גובה 25 ס"מ מפני הקרקע מעוגן לקרקע על 4 עמודי עץ

אל המגדל מורכבים הרכיבים הבאים:
 מגדל מספר 1: משטח עליה
 מנהרת זחילה שבקצה גרם מדרגות



מתקן מספר 5: מתקן הגאים.
 לשתי קורות מחוברות לקרקע מורכבים ארבעה מושבי עץ וארבעה הגאים.



אדיוקיד – משחקים לגני ילדים

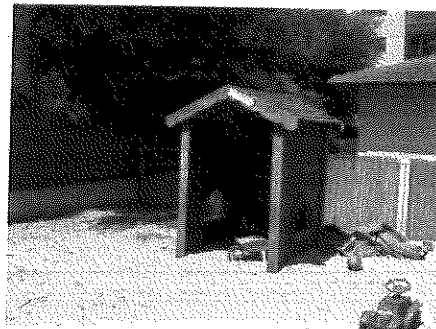
חצר פעוטות

מתקן מספר 6: מתקן משולב
המתקן מכיל 2 מגדלי טיפוס
מגדל מספר 1 – משטח גובה 58 ס"מ מפני הקרקע מעוגן לקרקע על 4 עמודי עץ.
מגדל מספר 2 – משטח גובה 35 ס"מ מפני הקרקע מעוגן לקרקע על 4 עמודי עץ.

אל המגדל מורכבים הרכיבים הבאים:
מגדל מספר 1: מגלשה
מגדל מספר 2: גרם מדרגות
בין מגדל 1 למגדל 2 מחברת מנהרת זחילה מפת מחורר.



מתקן מספר 7: בית בובות



מתקן מספר 8: טרקטור עם ארבעה הגאים

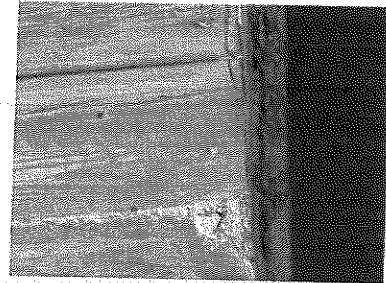


אדיוקיד – משחקים לגני ילדים

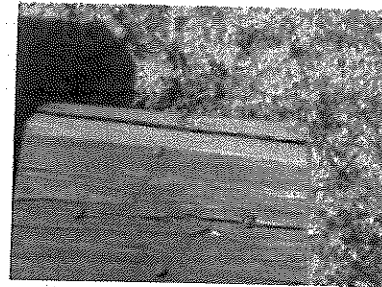
פרוט הערות לאי התאמות

סוג הפגם			סעיפי התקן		פרוט הממצא	מס' מתקן	הערה מס' מס'
קל	חמ' X	קר' X	סעיף	חלק			
	X		טבלה 2	4	מעקה מדרגות רקוב גורם לחדויות (תמונה 1)	4	1
	X		טבלה 2	4	שבר במושב מתקן הגאים (תמונה 2)	5	2
	X		טבלה 2	4	עץ רקוב בגרם מדרגות (תמונה 3)	6	3

תמונה 1 : מעקה מדרגות מתקן משולב 4



תמונה 2 : מושב מתקן הגאים



תמונה 3 : עץ רקוב בגרם מדרגות

